

UCHWAŁA NR XXX / 49 / 2017
RADY MIASTA WŁOCLAWEK
z dnia 27 marca 2017 r.

w sprawie ustanowienia pomników przyrody

Na podstawie art. 18 ust. 2 pkt 15 ustawy z dnia 8 marca 1990 r. o samorządzie gminnym (Dz. U. z 2016r., poz. 446, poz. 1579 i poz. 1948), oraz art. 44 ust.1, ust. 2 i ust. 3a oraz art. 45 ust. 1 ustawy z dnia 16 kwietnia 2004r. o ochronie przyrody (Dz. U. z 2015r. poz. 1651, z 2016r. poz. 422) po uzgodnieniu z Regionalnym Dyrektorem Ochrony Środowiska w Bydgoszczy

uchwała się co następuje:

§ 1. 1. Ustanawia się następujące pomniki przyrody:

- 1) drzewo gatunku dąb bezszypułkowy (*Quercus petraea*) rosnące na terenie nieruchomości położonej we Włocławku przy ul. Stanisława Bechiego 2 dz.nr 34 obręb Włocławek KM 47- nazwany – Dąb Kujawiak;
- 2) drzewo gatunku cis pospolity (*Taxus baccata*) rosnące na terenie nieruchomości położonej we Włocławku przy ul. Stefana Okrzei 65 E dz.nr 192/71 obręb Włocławek KM 42 – nazwany - Cis Kolejarz;
- 3) drzewo gatunku dąb bezszypułkowy (*Quercus petraea*) rosnące na terenie nieruchomości położonej we Włocławku przy ul. Lipnowskiej dz.nr 41 obręb Włocławek KM 9/2 – nazwany – Dąb Zawiaślak.

2. Nazwy, wymiary i położenie pomników przyrody, o których mowa w ust.1, określa załącznik nr 1 do uchwały.

3. Położenie pomników przyrody, o których mowa w :

- 1) ust. 1 określa załącznik nr 2 do uchwały,
- 2) ust.2 określa załącznik nr 3 do uchwały,
- 3) ust. 3 określa załącznik nr 4 do uchwały.

§ 2. Celem ustanowienie pomników przyrody jest ochrona drzew o okazałych rozmiarach i szczególnych walorach przyrodniczych oraz krajobrazowych.

§ 3. W stosunku do pomników przyrody, o których mowa w § 1, w ramach czynnej ochrony ustala się:

- 1) obowiązek stałego monitoringu stanu zdrowotnego pomników przyrody oraz wykonywania zabiegów pielęgnacyjnych i konserwatorskich, zabezpieczających koronę,
- 2) wykonywanie działań w celu utrzymania stanu właściwego pomników przyrody i realizacji celów ochrony,
- 3) obowiązek stałego monitoringu oznakowania pomników przyrody i uzupełnianie jego braków.

§ 4. W stosunku do pomników przyrody, o których mowa w § 1, wprowadza się następujące zakazy:

- 1) niszczenia, uszkodzenia lub przekształcania obiektów lub obszaru;
- 2) wykonywania prac ziemnych trwale zniekształcających rzeźbę terenu, z wyjątkiem prac związanych z zabezpieczeniem przeciwsztormowym lub przeciwpowodziowym albo budową, odbudową, utrzymywaniem, remontem lub naprawą urządzeń wodnych
- 3) uszkodzenia i zanieczyszczenia gleby
- 4) umieszczania tablic reklamowych.

§ 5. Nadzór nad pomnikami przyrody sprawuje Prezydent Miasta Włocławek.

§ 6. Wykonanie uchwały powierza się Prezydentowi Miasta Włocławek.

§ 7. Uchwała wchodzi w życie po upływie 14 dni od dnia ogłoszenia w Dzienniku Urzędowym Województwa Kujawsko – Pomorskiego.



Przewodniczący
Rady Miasta


Krzysztof Kukucki

Załącznik Nr 1
do Uchwały Nr XXX / 49 / 2017
Rady Miasta Włocławek
z dnia 27 marca 2017 r.

l.p.	Nazwa pomnika przyrody: nazwa gat. pol. Nazwa gat. łac.	Wymiary			Położenie: miasto, ulica, nr działki ew., obręb geod. Współrzędne geograficzne
		Wysokość (m)	Obwód* (cm)	Pierśnica d ₁₃ (cm)	
1	<u>Dąb Kujawiak</u> dąb bezszypułkowy (<i>Quercus petraea</i>)-	20	360	115	Włocławek, ul. Stanisława Bechiego 2 dz.nr 34 obręb Włocławek KM 47 N: 52° 39' 30.47'' E: 19° 4' 35.02''
2	<u>Cis Kolejarz</u> cis pospolity (<i>Taxus baccata</i>)	12	160	51	Włocławek, ul. Stefana Okrzei 65 E dz.nr 192/71 obręb Włocławek KM 42 N: 52° 39' 8.86'' E: 19° 3' 35.82''
3	<u>Dąb Zawiślak</u> dąb bezszypułkowy (<i>Quercus petraea</i>)	20	280	90	Włocławek, ul. Lipnowska dz.nr 41 obręb Włocławek KM 9/2 N: 52° 40' 21.7'' E: 19° 5' 6''

* Obwód pnia drzewa mierzony na wysokości 130 cm

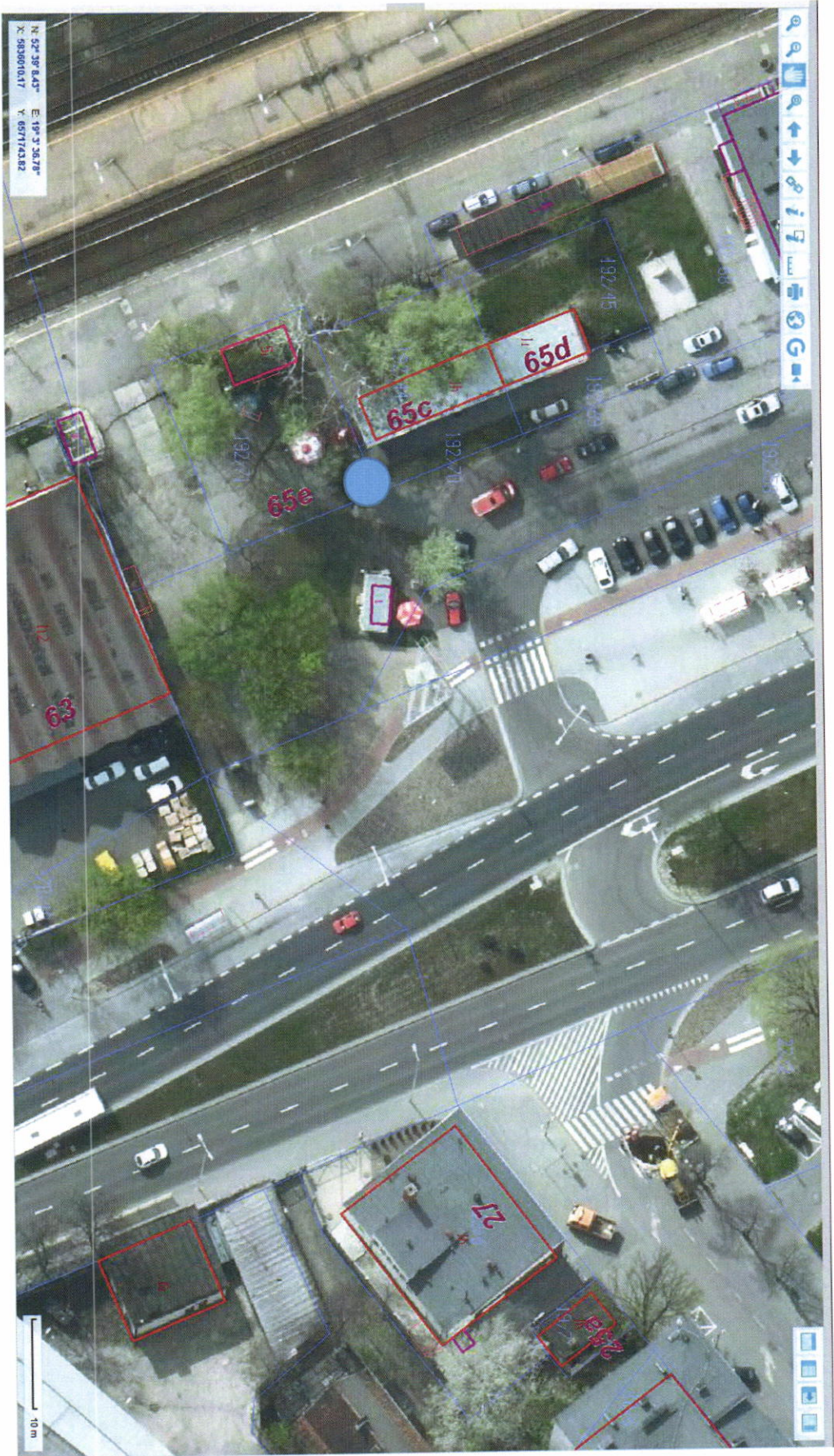
Załącznik nr 2 do Uchwały Nr XXX/49/2017 Rady Miasta Włocławek z dnia 27 marca 2017 r.



Dąb Kujawiak -



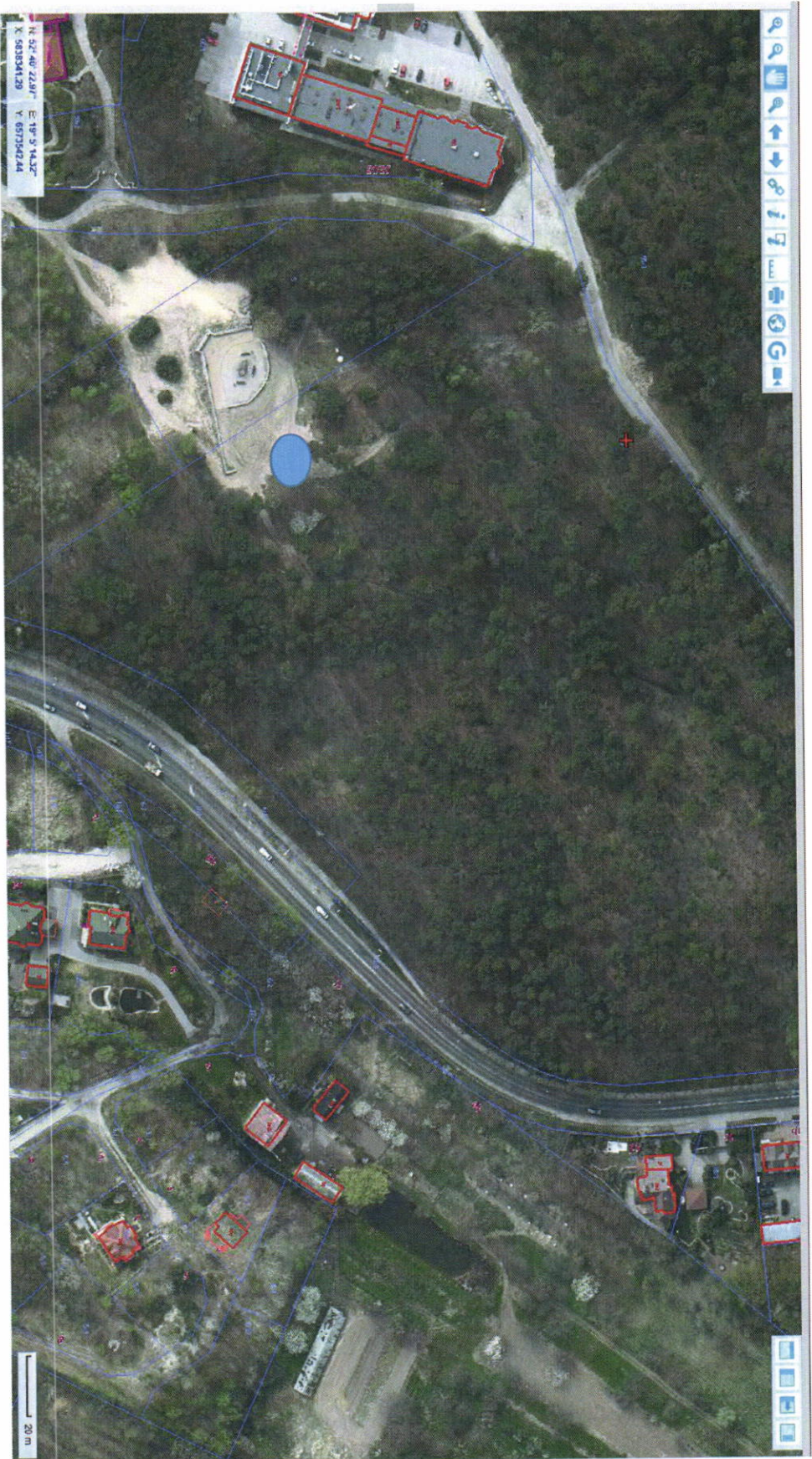
Załącznik nr 3 do Uchwały Nr XXX/49/2017 Rady Miasta Włodawek z dnia 27 marca 2017 r.



Cis Kolejarz -



Załącznik nr 4 do Uchwały Nr XXX/49/2017 Rady Miasta Włodawek z dnia 27 marca 2017 r.



Dąb Zawisłak -



Uzasadnienie

Zgodnie z art. 6 ust. 1 pkt 6 ustawy z dnia 16 kwietnia 2004 r. o ochronie przyrody (Dz. U. z 2015 r. poz. 1651 ze zm.) formami ochrony przyrody są między innymi pomniki przyrody. W myśl art. 40 ww. ustawy, pomnikami przyrody definiuje się pojedyncze twory przyrody żywej i nieożywionej lub ich skupiska o szczególnej wartości przyrodniczej, naukowej, kulturowej, historycznej lub krajobrazowej oraz odznaczające się indywidualnymi cechami, wyróżniającymi je wśród innych tworów, okazałych rozmiarów drzewa, krzewy gatunków rodzimych lub obcych, źródła, wodospady, wywierzyska, skałki, jary, glazy narzutowe oraz jaskinie.

Zgodnie z art. 44 ust. 1 cytowanej wyżej ustawy, ustanowienie pomnika przyrody następuje w drodze uchwały rady gminy.

Zgodnie z art. 45 ust. 1 ustawy z dnia 16 kwietnia 2004 r. o ochronie przyrody (Dz. U. z 2015 r. poz. 1651 ze zm.), objęcie ochroną prawną wskazanych drzew jest jednoznaczne z wprowadzeniem różnych zakazów tj:

- niszczenia, uszkodzenia lub przekształcania obiektów lub obszaru;
- wykonywania prac ziemnych trwale zniekształcających rzeźbę terenu z przeciwpowodziowym albo budową, odbudową, utrzymywaniem, remontem lub naprawą urządzeń wodnych;
- uszkodzenia i zanieczyszczenia gleby
- umieszczania tablic reklamowych.

Ponadto przyjęto, iż w stosunku do pomników przyrody, w ramach ochrony czynnej, ustala się możliwość wykonywania zabiegów pielęgnacyjnych i zabezpieczających koronę. Odstępstwo to nie spowoduje utraty wartości krajobrazowo-przyrodniczych danego pomnika przyrody pozwalając jednocześnie na zabezpieczenie drzewa przed skutkami rozłamania pnia czy złamania drzewa. Nadzór służb ochrony przyrody zagwarantuje prawidłowe przeprowadzenie takich prac o ile zajdzie taka konieczność.

Zgodnie z art. 44 ust. 3a ustawy z dnia 16 kwietnia 2004 r. (Dz. U. z 2015 r. poz. 1651 ze zm.) projekt uchwały powołującej pomnik przyrody wymaga uzgodnienia z właściwym Regionalnym Dyrektorem Ochrony Środowiska.

W związku z powyższym niniejszy projekt uchwały został uzgodniony z Regionalnym Dyrektorem Ochrony Środowiska w Bydgoszczy.

Drzewa przewidziane do objęcia formą ochrony przyrody znajdują się:

- Cis Kolejarz na terenie nieruchomości będącej w użytkowaniu wieczystym Polskich Kolei Państwowych S.A. z siedzibą w Warszawie;
- Dąb Kujawiak na terenie nieruchomości stanowiącej własność Województwa Kujawsko Pomorskiego;
- Dąb Zawiaślak na terenie nieruchomości będącej w zarządzie Państwowego Gospodarstwa Leśnego Lasy Państwowe Nadleśnictwo Włocławek.

Przedstawiciele w/w instytucji wyrazili zgodę na ustanowienie przedmiotowych drzew pomnikami przyrody.

Proponowane do objęcia formą ochrony prawnej przedmiotowe drzewa ze względu na szczególne wartości przyrodnicze i krajobrazowe oraz z uwagi na okazałe rozmiary kwalifikują się do ustanowienia jako pomniki przyrody.

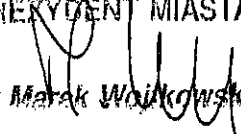
Objęcie ochroną przedmiotowych trzech pojedynczych drzew ma na celu zachowanie szczególnie cennych przyrodniczo elementów przyrody. Drzewa te charakteryzują się okazałym wzrostem i sędziwym wiekiem. Drzewa o tak dużych rozmiarach, z rodzaju dębów oraz cis stanowią niewielką grupę przedstawicieli drzew z tego rodzaju występujących w drzewostanie miasta Włocławek. Ponadto drzewa te są pozostałością dawnych nasadzeń, jakie współtworzą strukturę miasta. Stanowią cenny element naturalnej przyrody środowiska miejskiego. Sprzyjają poznawaniu piękna i obfitości otaczającego nas świata przyrodniczego oraz kształtują wrażliwość estetyczną i świadomość ekologiczną mieszkańców. Objęcie przedmiotowych drzew ochroną prawną pozwoli zwiększyć nadzór nad ich utrzymaniem i pielęgnacją.

Uznanie za pomniki przyrody ww. dębów i cisu ma istotne znaczenie dla kształtowania tzw. zielonego wizerunku miasta. Wyróżnienie przedmiotowych drzew poprzez uznanie ich za pomniki przyrody przyczyni się do: kształtowania wśród mieszkańców wrażliwości estetycznej na piękno przyrody, wzrostu świadomości ekologicznej mieszkańców i zwiększenia dbałości o walory przyrodnicze środowiska naturalnego.

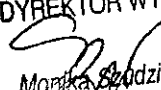
Wprowadzenie zakazów pozwoli na pełniejsze zabezpieczenie przed niszczeniem cennych walorów przyrodniczych opisanych wyżej drzew.

Ustanowienie przedmiotowych drzew pomnikami przyrody niesie ze sobą koszty związane z oznakowaniem tabliczkami informacyjnymi, wskazującymi na status prawny drzew będących pojedynczymi tworam przyrody żywej oraz koszty wynikające z przeprowadzanych, doraźnie i w razie potrzeby prac pielęgnacyjnych i konserwatorskich drzew.

PREZYDENT MIASTA


dr Marek Wojtkowski

DYREKTOR WYDZIAŁU


Monika Szodzikowska

ZASTĘPCA PREZYDENTA


Jacek Wojciechowski