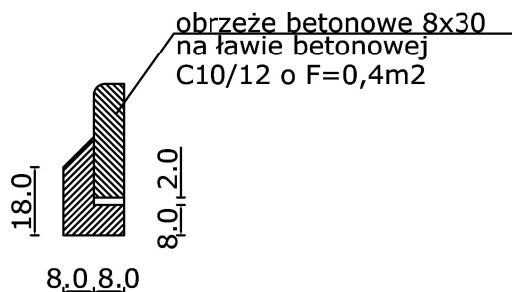


## SZCZEGÓŁ "A" 1:20



### UWAGI:

1. Wszystkie wymiary podano w centymetrach.
2. Wszystkie rzędne podano w metrach.
3. Rysunek należy rozpatrywać łącznie z opisem technicznym obiektu.

Inwestycja: Przebudowa boisk na Michelinie przy ul. Sarniej.

**HydroTechnika**

Tytuł rysunku:  
Przekrój B-B

Projektant:  
  
mgr inż. Paweł Gerba

Specjalność/Nr uprawnień:  
  
Konstrukcyjno-budowlana KUP/0105/PWOK/14

Podpis:

Data:  
04.05.2018r.

Skala rys.:  
1:50

Nr rys.:  
06

Rozwiązania zawarte w niniejszym opracowaniu stanowią własność projektantów i mogą być stosowane, powielane oraz udostępniane osobom trzecim jedynie na podstawie pisemnego zezwolenia, z zastrzeżeniem wszystkich skutków prawnych.

Nr str.: