



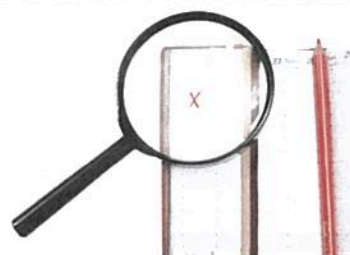
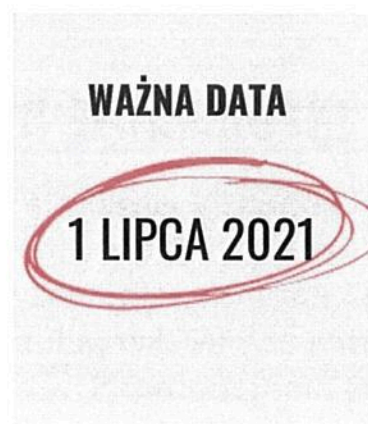
CENTRALNA EWIDENCJA EMISYJNOŚCI BUDYNKÓW

INFORMATOR DLA WŁAŚCICIELI
I ZARZĄDCÓW BUDYNKÓW



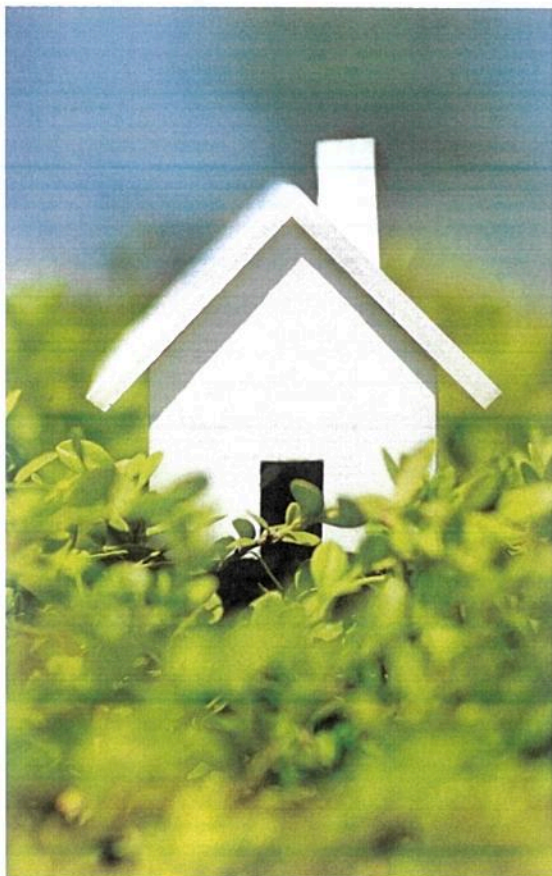
TERMIN ROZPOCZĘCIA SKŁADANIA DEKLARACJI

Od 1 lipca każdy obywatel lub zarządca budynku będzie zobowiązany złożyć deklarację do Centralnej Ewidencji Emisyjności Budynków. Dla budynków, które już istnieją właściciel lub zarządca będzie miał 12 miesięcy, Dla nowo powstałych budynków termin ten będzie wynosił 14 dni.





JAKI JEST CEL STWORZENIA CENTRALNEJ EWIDENCJI EMISYJNOŚCI BUDYNKÓW?



Celem stworzenia centralnej bazy jest poprawa jakości powietrza - likwidacja głównej przyczyny zanieczyszczeń - emisji substancji powodujących smog. CEEB będzie ważnym narzędziem wspierającym wymianę starych kotłów grzewczych, będzie również miejscem gdzie dostępne będą informacje na temat wszystkich programów finansowania wymiany pieców. Dzięki szczegółowym danym o budynkach będziemy wiedzieć o wiele więcej na temat sytuacji w mieszkalnictwie. CEEB stanowić będzie również narzędzie dla organów administracji centralnej i samorządowej do realizacji polityki niskoemisyjnej. Dla obywateli zostaną uruchomione usługi, które przyczynią się do poprawy stanu technicznego budynków w zakresie bezpieczeństwa, np. zamówienie przeglądu kominiarskiego czy inwentaryzacji budynku.

JAKIE INFORMACJE BĘDZIE ZAWIERAŁA DEKLARACJA?

Deklaracja będzie zawierała takie informacje jak:

- imię i nazwisko albo nazwę właściciela lub zarządcy budynku lub lokalu oraz adres miejsca zamieszkania lub siedziby;
- adres nieruchomości, w obrębie której eksploatowane jest źródło ciepła lub źródło spalania paliw;
- informacje o liczbie i rodzaju eksploatowanych w obrębie nieruchomości źródeł ciepła lub źródeł spalania paliw oraz o ich przeznaczeniu i wykorzystywanych w nich paliwach;
- numer telefonu właściciela lub zarządcy (opcjonalnie);
- adres e-mail (opcjonalnie).

GU NB

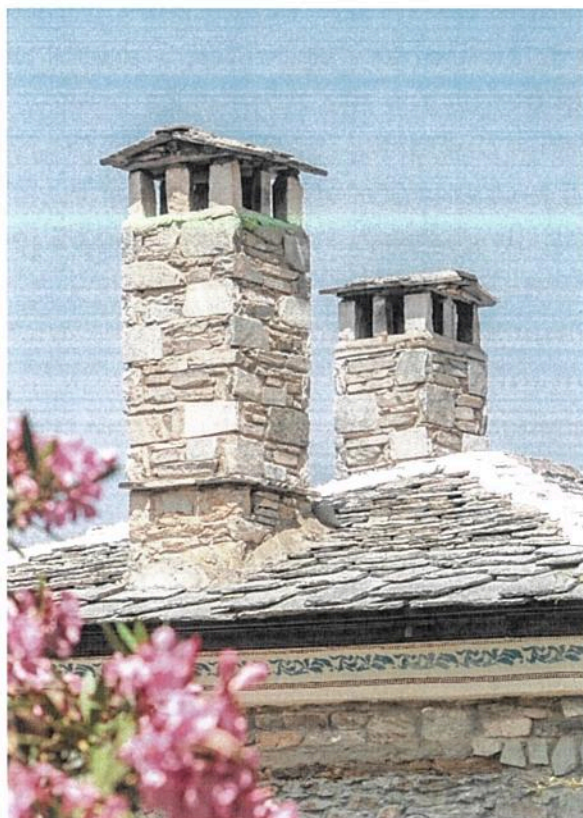


W JAKI SPOSÓB MOŻNA BĘDZIE ZŁOŻYĆ DEKLARACJE DO CEEB?

- W formie elektronicznej, czyli przez internet – jest to najszybszy oraz najwygodniejszy sposób. Oprócz tego, że umożliwia to oszczędność czasu a także pieniędzy, niewątpliwą zaletą jest również to, że deklarację można złożyć nie wychodząc z domu (zachęcamy wszystkich do korzystania z elektronicznego sposobu składania deklaracji).
- w formie papierowej - wypełniony dokument można będzie wysłać listem albo złożyć osobiście we właściwym Urzędzie (zgodnie z lokalizacją budynku).

CO W PRZYPADKU KIEDY WŁAŚCICIEL DOMU MA DWA ŹRÓDŁA OGRZEWANIA, CZY POWINIEN W DEKLARACJI PODAĆ OBA?

W deklaracji właściciel domu powinien zgłosić wszystkie źródła ogrzewania. Wskazuje on bowiem informacje o liczbie i rodzaju eksploatowanych w obrębie nieruchomości źródeł ciepła lub źródeł spalania paliw, o których mowa odpowiednio w art. 27a ust. 2 pkt 1 lit. a i c ustawy o wspieraniu termomodernizacji i remontów oraz o centralnej ewidencji emisyjności budynków oraz o ich przeznaczeniu i wykorzystywanych w nich paliwach.

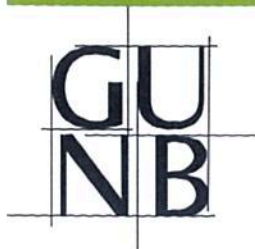




JAKIE BĘDĄ SANKCJE DLA OSÓB, KTÓRE NIE ZŁOŻYŁY DEKLARACJI?

Przepisy wprowadzające obowiązek złożenia deklaracji zostały wzmocnione przepisami sankcyjnymi, uwzględniającymi jednocześnie instytucję czynnego żalu. W art. 27h o wspieraniu termomodernizacji i remontów oraz o centralnej ewidencji emisyjności budynków wprowadza się sankcje karne, które mogą być nakładane w przypadku niezłożenia w ustawowym terminie ww. deklaracji. Wprowadzane rozwiązanie ma pełnić funkcję prewencyjną i dyscyplinującą obowiązanych do składania deklaracji, aczkolwiek nie ma na celu bezwarunkowego karania osób, które takiej deklaracji nie złożyły. Za brak złożenia deklaracji będzie grozić grzywna, która jest wymierzana na zasadach ogólnych kodeksu wykroczeń. Jeżeli jednak zreflektujemy się, że nie złożyliśmy deklaracji zanim samorząd "poweźmie" o tym informację, możemy uniknąć kary przesyłając wymagane informacje do urzędu w ramach czynnego żalu. Założeniem ustawodawcy jest doprowadzenie do sytuacji, w której obywatel złoży deklarację, nawet z uchybieniem terminu.





PODSUMOWANIE

1 LIPCA 2021

obowiązek składania deklaracji do
CENTRALNEJ EWIDENCJI EMISYJNOŚCI BUDYNKÓW

CZEGO DOTYCZY DEKLARACJA?

Deklaracja dotyczy źródła / źródeł ciepła i spalania paliw w budynkach mieszkalnych oraz niemieszkalnych.



W JAKI SPOSÓB MOGĘ ZŁOŻYĆ DEKLARACJĘ?

W formie elektronicznej, czyli przez internet jest to najszybszy i najwygodniejszy sposób. Oprócz tego, że umożliwia to oszczędność czasu oraz pieniędzy, niewątpliwą zaletą jest również to, że deklarację można złożyć nie wychodząc z domu.

W formie papierowej - wypełniony dokument można będzie wystać listem albo złożyć osobiście we właściwym Urzędzie (zgodnie z lokalizacją budynku).



NA KIM SPOCZYWA OBOWIĄZEK ZŁOŻENIA DEKLARACJI?

Obowiązek spoczywa na właścicielu lub zarządcy budynku, w którym znajduje się źródło ciepła i spalania paliw.



W JAKIM TERMINIE TRZEBA ZŁOŻYĆ DEKLARACJĘ?

Na wystanie deklaracji obywatele będą mieli **12 miesięcy** w przypadku budynków już istniejących.

W przypadku nowo powstałych obiektów będzie to termin **14 dni** od uruchomienia nowego źródła ciepła lub spalania paliw.



info-ceeb@gunb.gov.pl



www.gunb.gov.pl



ul. Krucza 38/42
00-512 Warszawa

<https://www.gunb.gov.pl/strona/centralna-ewidencja-emisyjnosci-budynkow-faq>