

Zarządzenie nr 21/2022

Nadleśniczego Nadleśnictwa Włocławek

z dnia 30 maja 2022 roku

w sprawie wprowadzenia okresowego zakazu wstępu do lasu na terenie
leśnictwa Wikaryjskie

Znak sprawy: ZG.7100.8.2022

Na podstawie § 22 pkt. 3 Statutu Państwowego Gospodarstwa Leśnego Lasy Państwowe stanowiącego załącznik do Zarządzenia nr 50 Ministra Ochrony Środowiska, Zasobów Naturalnych i Leśnictwa z dnia 18 maja 1994 roku w sprawie nadania statutu Państwowemu Gospodarstwu Leśnemu Lasy Państwowe oraz działając na podstawie uprawnień określonych w art. 26 ust. 3 pkt. 1-3 oraz art.35 ust. 1 pkt.2a Ustawy z dnia 28 września 1991r. (t.j. Dz. U. z 2017r. poz. 788 z późn. zm.) zarządzam co następuje:

§ 1

W związku ze stwierdzonym masowym pojawem szkodliwych owadów, w ilościach zagrażających trwałości lasu, na podstawie wykonanej w dniu 24 maja 2022r. kwalifikacji obszarów do wykonania zabiegu wielkoobszarowego z użyciem sprzętu agrolotniczego przy wykorzystaniu środków biologicznych, którego celem jest ograniczenie liczebności larw brudnicy mniszki (*Lymantria monacha*), wprowadzam okresowy zakaz wstępu do lasu.

§ 2

Biologiczne ograniczenie liczebności larw brudnicy mniszki nastąpi przy użyciu preparatu o nazwie Foray 76B (środek posiada zezwolenie MRiRW nr R- 39/2014zr z dnia 28.03.2014r. z późn. zm.) w dawce 2,5 l/ha. Zabieg zostanie wykonany z wykorzystaniem samolotu typu Dromader M18B wyposażonego w atomizer typu AU-5000.

§ 3

Okresowy zakaz wstępu do lasu obowiązuje od dnia: 30.05.2022r. do dnia: 05.06.2022r. i obejmuje obszary leśne własności Skarbu Państwa, będące w zarządzie Państwowego Gospodarstwa Leśnego Lasy Państwowe – Nadleśnictwo Włocławek, położone w granicach administracyjnych Gminy Włocławek w obrębie ewidencyjnym Warząchewka Polska.

Łączna powierzchnia obszarów objętych okresowym zakazem wstępu do lasu wynosi 95,57 ha.

Graficzne zobrazowanie obszarów objętych okresowym zakazem wstępu do lasu zawiera zał. nr 3 do niniejszego zarządzenia.

§ 4

O okresowym zakazie wstępu do lasu powiadomiono pisemnie: Urząd Gminy Włocławek, Starostwo Powiatowe we Włocławku, Regionalny Związek Pszczelarzy Ziemi Kujawsko-Dobrzyńskiej we Włocławku, Delegaturę Wojewódzkiego Inspektoratu Ochrony Środowiska we Włocławku oraz lokalne media.

§ 5

Zobowiązuję Leśniczego Leśnictwa Wikaryjskie do oznakowania obszarów leśnych objętych zakazem - wzór oznakowania stanowi zał. nr 1 oraz zał. nr 2 do niniejszego zarządzenia. Ogłoszenie o zakazie wstępu do lasu należy umieścić na granicach obszaru leśnego objętego zakazem wstępu do lasu, przy drogach mających swój przebieg przez obszar objęty zakazem oraz w przyległych sołectwach (w miejscach zwyczajowo służących do publikacji ogłoszeń – sklepy, remizy strażackie, świetlice, tablice ogłoszeń itp.)

§ 6

Zobowiązuję Leśniczego określonego w § 5 do uprzątnięcia wywieszonych ogłoszeń w terminie 7 dni od daty upływu terminu okresowego zakazu wstępu do lasu.

§ 7

Zobowiązuję stanowisko właściwe do spraw obsługi strony internetowej Nadleśnictwa Włocławek – ZG6 do publikacji informacji o zakazie wstępu do lasu.

§ 8

Zobowiązuję stanowisko rzecznika prasowego Nadleśnictwa Włocławek – NN2 do poinformowania społeczeństwa o powyższym zakazie wstępu do lasu poprzez lokalne media, w tym o terminie zabiegu, zasięgu, przyczynach, metodzie oraz o zastosowanym środku biologicznym.

§ 9

Zobowiązuję terenową Służbę Leśną oraz Straż Leśną Nadleśnictwa Włocławek do egzekwowania wprowadzonego okresowego zakazu wstępu do lasu

§ 10

Zarządzenie wchodzi w życie z dniem podpisania.

NADLEŚNIOZY
Nadleśnictwa Włocławek
Przemysław Jagiełło

Załączniki:

1. Ogłoszenie o zakazie wstępu do lasu
2. Ogłoszenie o zakazie wstępu do lasu
3. Mapa z lokalizacją obszarów leśnych objętych okresowym zakazem wstępu do lasu

Otrzymują:

1. Z
2. NN2
3. ZG1
4. ZL-13
5. ZG6
6. NS
7. S
8. NK – a/



UWAGA!!!

ZAKAZ WSTĘPU DO LASU

Informujemy, że w związku z koniecznością wykonania zabiegu wielkoobszarowego biologicznego ograniczenia liczebności larw brudnicy mniszki

w dniach 30 maja do 05 czerwca 2022 roku,

**Nadleśniczy Nadleśnictwa Włocławek wprowadza okresowy zakaz wstępu do lasu na terenie Nadleśnictwa.
(podstawa prawna: Ustawa o lasach z dnia 28 września 1991 r. Dz. U. z 2017 poz. 788 z późn. zm.)**

**Zakaz obejmuje tereny leśne Nadleśnictwa Włocławek leżące w granicach gmin i obrębów ewidencyjnych:
Włocławek- obręb ewidencyjny: Warząchewka Polska
Na terenie Nadleśnictwa Włocławek postawiono tablice informacyjne o zakazie wstępu do lasu.**

Do lotniczego zabiegu ratowniczego zastosowany będzie preparat: FORAY 76B w dawce 2,5 litra/ha.

**Okres prewencji (okres od wykonania zabiegu do dnia w którym na jego teren mogą wejść ludzie) - do czasu całkowitego wyschnięcia cieczy użytkowej na roślinach.
Okres karencji (od zastosowania środka do zbioru rośliny uprawnej) - nie dotyczy**

Prosimy o przestrzeganie zakazu wstępu do lasu!

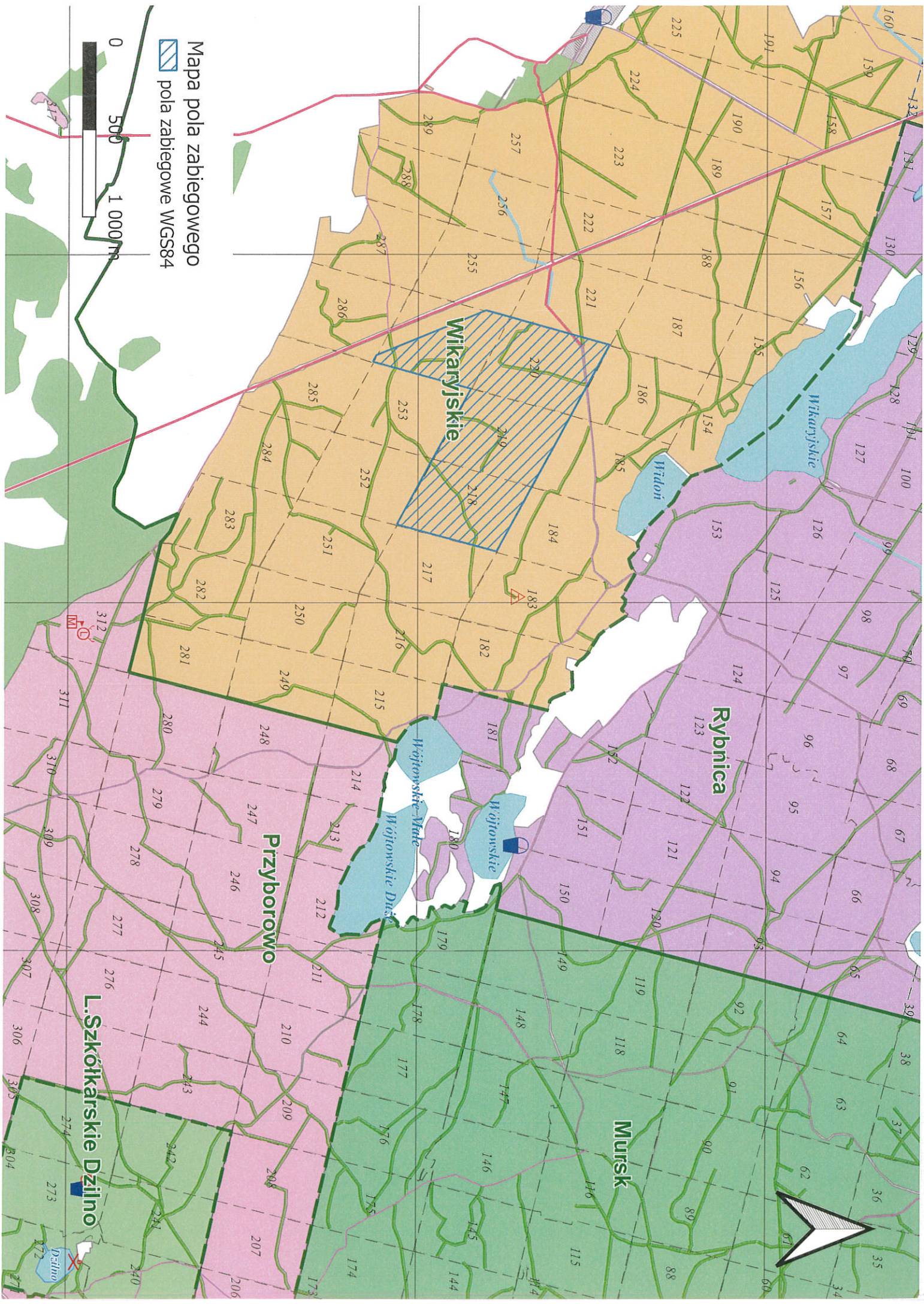
UWAGA!!!

ZAKAZ WSTĘPU DO LASU

TEREN OBJĘTY
BIOLOGICZNYM ZABIEGIEM
RATOWNICZYM

**w dniach 30 maja do 05 czerwca 2022
roku**

PREPARAT: FORAY 76B



Mapa pola zabiegowego
pola zabiegowe WGS84

