

**ZARZĄDZENIE NR 53/2013**  
**PREZYDENTA MIASTA WŁOCŁAWEK**  
z dnia 7 marca 2013 r.

**w sprawie zatwierdzenia zmian w Regulaminie Organizacyjnym Miejskiego Ośrodka Pomocy Rodzinie we Włocławku.**

Na podstawie art. 30 ust. 1 ustawy z dnia 8 marca 1990 r. o samorządzie gminnym (Dz.U. z 2001 r. Nr 142, poz. 1591, z 2002 r. Nr 23, poz. 220, Nr 62, poz. 558, Nr 113, poz. 984, Nr 153, poz. 1271, Nr 214, poz. 1806, z 2003 r. Nr 80, poz. 717, Nr 162, poz. 1568, z 2004 r. Nr 102, poz. 1055, Nr 116, poz.1203, z 2005 r. Nr 172, poz. 1441, Nr 175, poz. 1457, z 2006 r. Nr 17, poz. 128, Nr 181, poz. 1337, z 2007 r. Nr 48, poz. 327, Nr 138, poz. 974, Nr 173, poz. 218, z 2008 r. Nr 180, poz. 1111, Nr 223, poz. 1458, z 2009 r. Nr 52, poz. 420, Nr 157, poz. 1241, z 2010 r. Nr 28, ;poz. 142 i 146, Nr 40, poz. 230, Nr 106, poz. 675, z 2011 r. Nr 21, poz. 113, Nr 117, poz. 679, Nr 134, poz. 777, Nr 149, poz. 887, Nr 217, poz. 1281, z 2012 r. poz. 567) oraz § 5 ust. 1 Statutu Miejskiego Ośrodka Pomocy Rodzinie we Włocławku nadanego Uchwałą Na XXIX/79/09 Rady Miasta Włocławek z dnia 25 maja 2009 r. zmienionego Uchwałą Nr XVII/230/11 Rady Miasta Włocławek z dnia 27 grudnia 2011 r.,

**zarządza się, co następuje:**


**§ 1. 1.** Zatwierdza się zmiany w Regulaminie Organizacyjnym Miejskiego Ośrodka Pomocy Rodzinie we Włocławku, opracowane przez Dyrektora jednostki, stanowiące załącznik Nr 1 do niniejszego Zarządzenia.

2. Zatwierdza się zmiany w Schemacie Organizacyjnym, będącym załącznikiem nr 1 do Regulaminu Organizacyjnego Miejskiego Ośrodka Pomocy Rodzinie we Włocławku, stanowiące załącznik Nr 2 do niniejszego Zarządzenia

**§ 2.** Wykonanie Zarządzenia powierza się Dyrektorowi Miejskiego Ośrodka Pomocy Rodzinie we Włocławku.

**§ 3. 1.** Zarządzenie wchodzi w życie z dniem podpisania.

2. Zarządzenie podlega publikacji w Biuletynie Informacji Publicznej Urzędu Miasta Włocławek.

**WZ PREZYDENTA MIASTA**  
  
**Jacek Kuźniewicz**  
**Zastępca Prezydenta**

## UZASADNIENIE

Dnia 23 listopada 2012 r. Prezydent Miasta Włocławek Zarządzeniem Nr 233/2012 zatwierdził nowy Regulamin Organizacyjny Miejskiego Ośrodka Pomocy Rodzinie we Włocławku.

W okresie poprzedzającym Rada Miasta Włocławek podjęła uchwałą Nr XXVI/196/2012 z dnia 29 października 2012 r. w sprawie utworzenia jednostki budżetowej pod nazwą Środowiskowy Dom Samopomocy we Włocławku, decyzję o wyłączeniu ze struktur MOPR we Włocławku placówki z dniem 1 stycznia 2013 r., co skutkuje koniecznością zmiany w Regulaminie Organizacyjnym.

Koleją zmianę w organizacji opieki społecznej na terenie miasta Włocławka, Rada Miasta Włocławek wprowadziła Uchwałą Nr XXVIII/214/2012 z dnia 10 grudnia 2012 r. w sprawie zmian organizacji w Wielofunkcyjnej Placówce Opiekuńczo Wychowawczej we Włocławku, na mocy której zmianie uległa nazwa placówki na *Centrum Opieki nad Dzieckiem we Włocławku*, co musi znaleźć odzwierciedlenie w treści Regulaminu Organizacyjnego MOPR. Zmiana ta wchodzi w życie również z dniem 1 stycznia 2013 r.

Zgodnie z zapisem § 5 ust. 1 Statutu Miejskiego Ośrodka Pomocy Rodzinie we Włocławku nadanego Uchwałą XXIV/79/09 Rady Miasta Włocławek z dnia 25 maja 2009 r. w sprawie nadania Statutu Miejskiemu Ośrodkowi Pomocy Rodzinie we Włocławku, zmienionego Uchwałą Nr XVII/230/11 Rady Miasta Włocławek z dnia 27 grudnia 2011 r. Regulamin Organizacyjny MOPR podlega zatwierdzeniu przez Prezydenta Miasta Włocławek.

Zgodnie z § 52 ust. 5 zmiany Regulaminu dokonywane są w trybie przewidzianym dla jego nadania.

Zastępca Prezydenta

  
Wanda Muszalik



### Zmiany w Regulaminie Organizacyjnym Miejskiego Ośrodka Pomocy Rodzinie we Włocławku.

§ 1. W Regulaminie Organizacyjnym Miejskiego Ośrodka Pomocy Rodzinie we Włocławku, zatwierdzonym Zarządzeniem Nr 233/2012 Prezydenta Miasta Włocławek z dnia 23 listopada 2012 r. wprowadza się następujące zmiany:

- 1) w § 9:
  - a) ust. 2 pkt 3 otrzymuje brzmienie:  
„3) ośrodki wsparcia typu: świetlice, klub integracji/aktywizacji społecznej.”,
  - b) ust. 10 pkt 1 otrzymuje brzmienie:  
„1) w zakresie nadzoru nad działalnością – samodzielne jednostki organizacyjne samorządowego systemu pomocy społecznej i pieczy zastępczej, tj. placówki opiekuńczo – wychowawcze, domy pomocy społecznej oraz Środowiskowy Dom Samopomocy we Włocławku.”;
- 2) w § 13:
  - a) w ust. 1 w pkt 1 uchyla się literę g,
  - b) w ust. 1 pkt 2 otrzymuje brzmienie:  
„2) samodzielnymi jednostkami organizacyjnymi pomocy społecznej – domami pomocy społecznej oraz Środowiskowym Domem Samopomocy we Włocławku.”;
- 3) w § 23 w ust. 2 uchyla się pkt 7;
- 4) w § 24 pkt 3 otrzymuje brzmienie:  
„3) koordynowanie działań Osiedlowych Sekcji Pomocy Społecznej, Sekcji Pomocy Środowiskowej, Sekcji Realizacji Świadczeń Społecznych, Klubu Integracji Społecznej, placówek wsparcia dziennego – Świetlic oraz Głównego Specjalisty.”;
- 5) w § 30:
  - a) pkt 1 otrzymuje brzmienie:  
„1) nadzór nad realizacją zadań domów pomocy społecznej, Środowiskowego Domu Samopomocy we Włocławku, Świetlic oraz Klubu integracji Społecznej.”,
  - b) pkt 2 otrzymuje brzmienie:  
„2) współpraca z organem nadzoru Wojewody w zakresie przestrzegania przez domy pomocy społecznej, placówki opiekuńczo – wychowawcze wsparcia dziennego oraz Środowiskowy Dom Samopomocy we Włocławku standardów świadczonych usług.”;
- 6) § 31 otrzymuje brzmienie:  
„§ 31 Zakres zadań placówek wsparcia dziennego: Świetlic obejmuje wsparcie rodziny w wypełnieniu funkcji opiekuńczo – wychowawczych, w szczególności:
  - 1) zapewnienie dzieciom dziennej opieki i wychowania,
  - 2) organizowanie pomocy dzieciom sprawiającym problemy wychowawcze,
  - 3) pomoc w nauce,
  - 4) organizacja czasu wolnego, rozwój zainteresowań i uzdolnień, organizacja zabaw i zajęć sportowych,

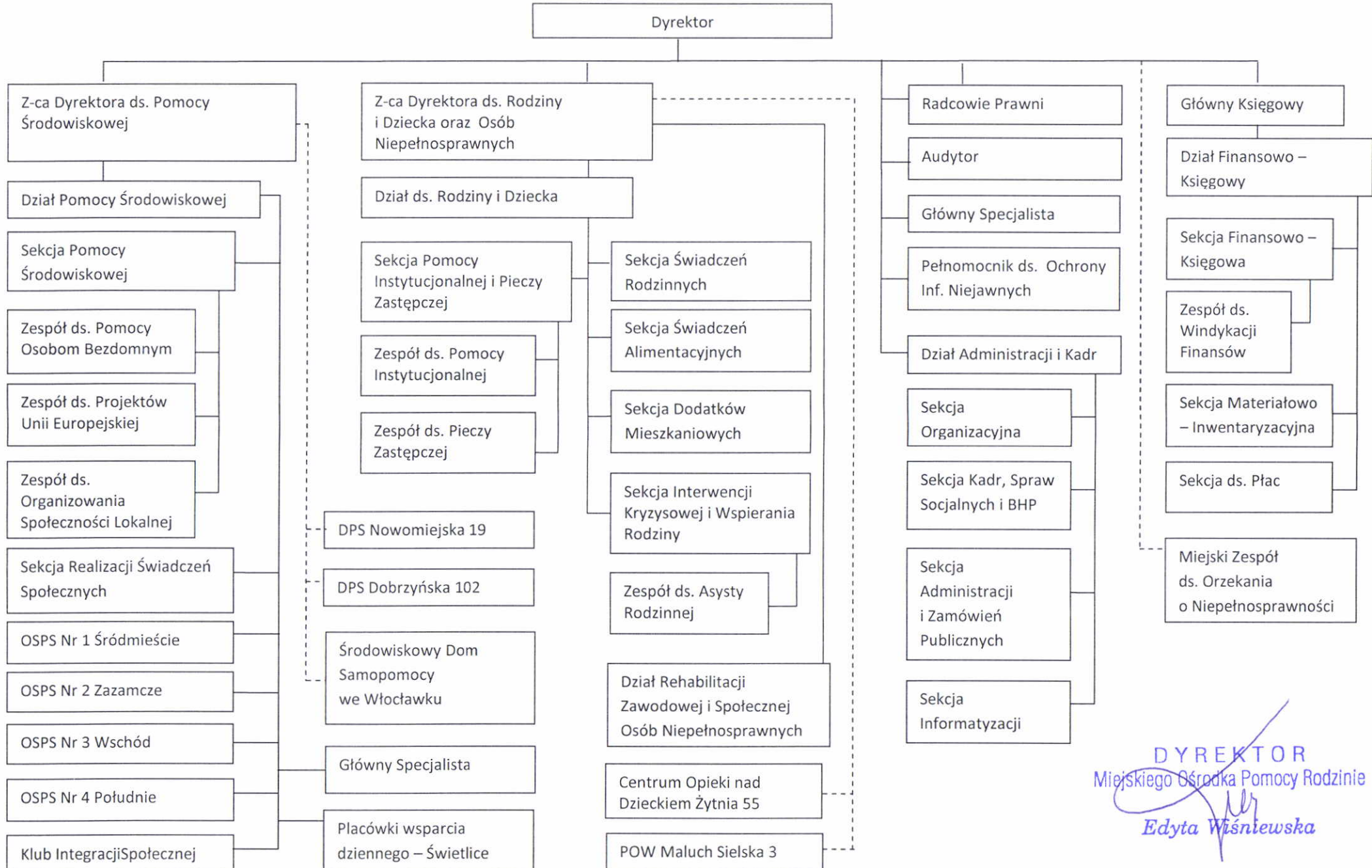
- 5) kształtowanie właściwych postaw i zachowań,
- 6) zapewnienie posiłku,
- 7) współpraca z rodzicami lub opiekunami dziecka, a także placówkami oświatowymi i leczniczymi.”;
- 8) uchyla się § 32;
- 9) w Załączniku nr 2 do Regulaminu Organizacyjnego Miejskiego Ośrodka Pomocy Rodzinie we Włocławku uchyla się pkt 18.

**§ 2.** Zmiany wchodzi w życie z dniem wprowadzenia ich Zarządzeniem Dyrektora jednostki, z mocą obowiązującą od 1 stycznia 2013 roku.

**§ 3.** W pozostałym zakresie Regulamin Organizacyjny Miejskim Ośrodka Pomocy Rodzinie we Włocławku nie ulega zmianie.

DYREKTOR  
Miejskiego Ośrodka Pomocy Rodzinie

*Edyta Wisniewska*



DYREKTOR  
 Miejskiego Ośrodka Pomocy Rodzinie  
 Edyta Wiśniewska