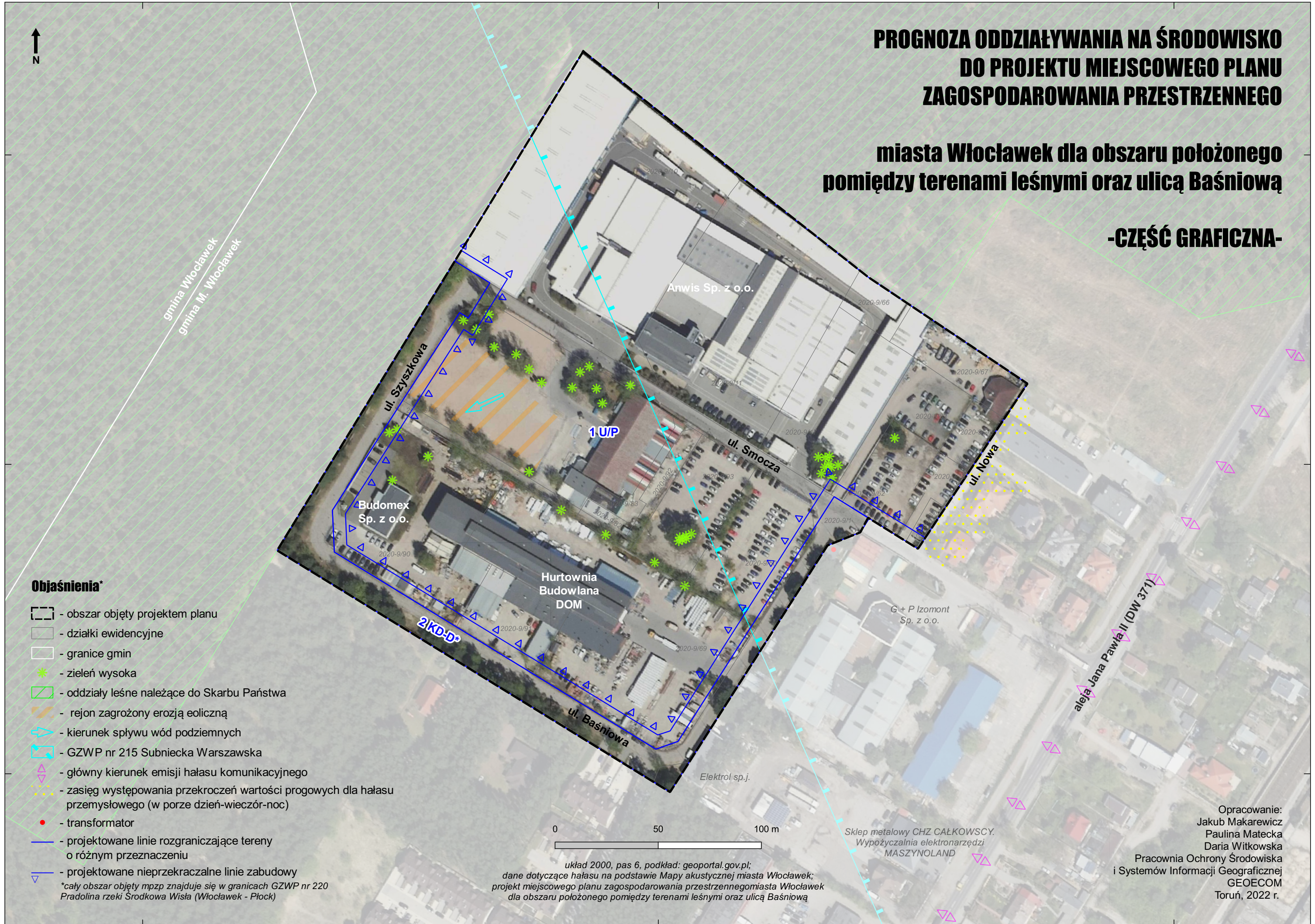


# PROGNOZA ODDZIAŁYWANIA NA ŚRODOWISKO DO PROJEKTU MIEJSCOWEGO PLANU ZAGOSPODAROWANIA PRZESTRZENNEGO

## miasta Włocławek dla obszaru położonego pomiędzy terenami leśnymi oraz ulicą Baśniową

### -CZĘŚĆ GRAFICZNA-



#### Objaśnienia\*

- obszar objęty projektem planu
  - działki ewidencyjne
  - granice gmin
  - zieleń wysoka
  - oddziały leśne należące do Skarbu Państwa
  - rejon zagrożony erozją eoliczną
  - kierunek spływu wód podziemnych
  - GZWP nr 215 Subniecka Warszawska
  - główny kierunek emisji hałasu komunikacyjnego
  - zasięg występowania przekroczeń wartości progowych dla hałasu przemysłowego (w porze dzień-wieczór-noc)
  - transformator
  - projektowane linie rozgraniczające tereny o różnym przeznaczeniu
  - projektowane nieprzekraczalne linie zabudowy
- \*cały obszar objęty mpzp znajduje się w granicach GZWP nr 220 Pradolina rzeki Środkowa Wisła (Włocławek - Płock)

układ 2000, pas 6, podkład: geoportal.gov.pl;  
dane dotyczące hałasu na podstawie Mapy akustycznej miasta Włocławek;  
projekt miejscowego planu zagospodarowania przestrzennego miasta Włocławek  
dla obszaru położonego pomiędzy terenami leśnymi oraz ulicą Baśniową

Opracowanie:  
Jakub Makarewicz  
Paulina Matecka  
Daria Witkowska  
Pracownia Ochrony Środowiska  
i Systemów Informacji Geograficznej  
GEOECOM  
Toruń, 2022 r.