

Radny Rady Miasta
Włocławek
ul.
Stanisław Krzemieniewski

Do
Prezydenta Miasta
Włocławek
P. Marek Wojtkowski

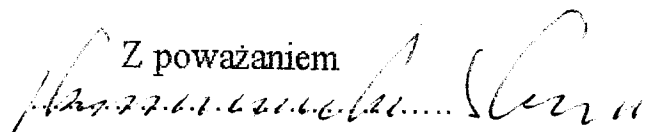
INTERPELACJA

W imieniu mieszkańców:

1. Proszę o zainstalowanie progów spowalniających mających na celu ograniczenia prędkości pojazdów na ul. Wrzosowej na odcinku między ulicami Grodzką – Willową. W/w ulica nie posiada chodników. Jest stroma. Wyjścia i wyjazdy z posesji są bezpośrednio na jezdnię. Zagraża to bezpieczeństwu mieszkańców, a szczególnie dzieciom.

Załącznik:

Zdjęcia
Podpisy mieszkańców

Z poważaniem


Stanisław Krzemieniewski

W Kocku, 15.02.2020.

Pan Starosta Knechtowski

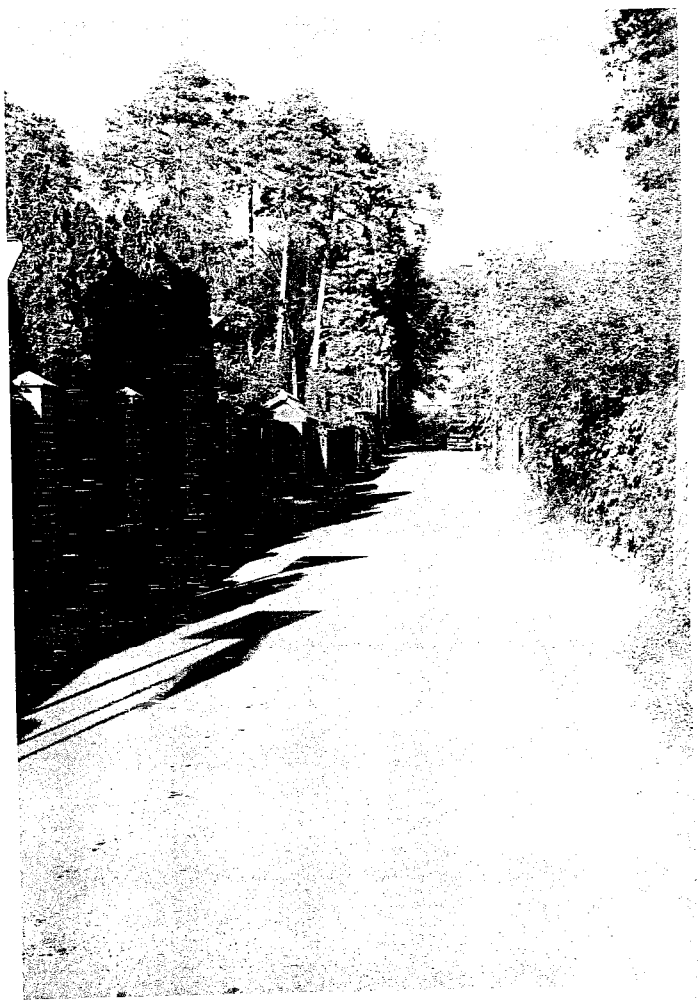
Radny Rady Miasta
W Kocku

My mieszkańcy Osiedla Zwiśle, zamieszkujący przy ulicy Wzroszej, prosimy o pomoc w sprawie zaustawiania pojazdów spowodowanych na ulicy Wzroszej, mających na celu ograniczenie przepływu pojazdów przedsiębiorstw naszej ulicy. Często zdarza się, że samochody z dużą ilością ładunku jadą ulicą, w porządku zaparkowane przy wyjeździe z posesji i poruszają się, uciążliwie Osiedla z dziećmi.

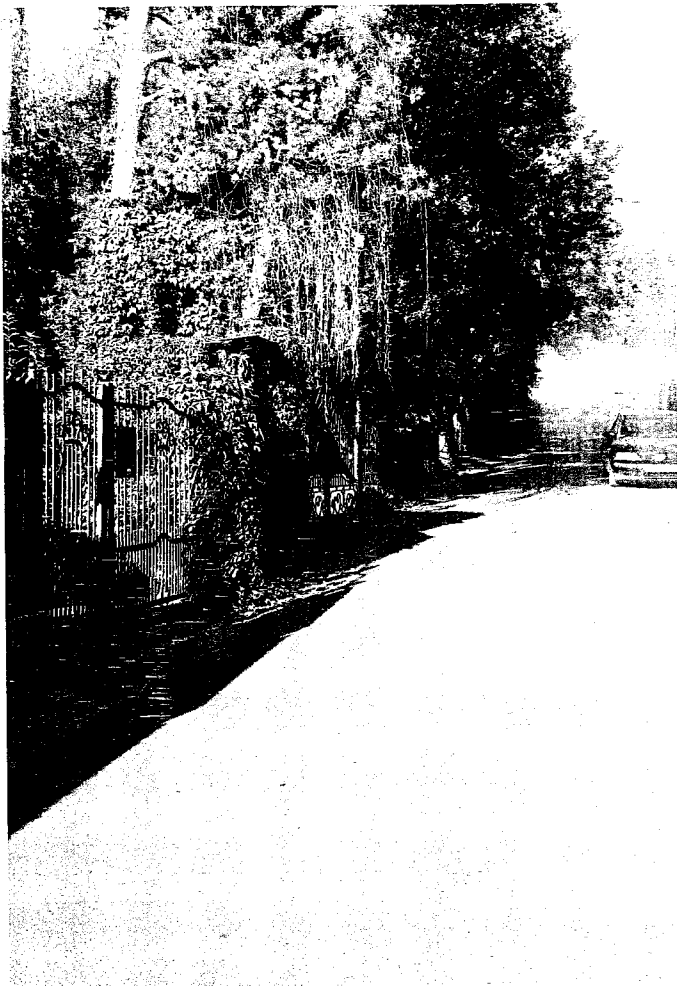
Zakładnik: ul. Wzroszej
Zwiśle

Ulica Wzrosza jest stronna, jedyną wąską, nie ma chodników.

Dziękujemy za pozytywne
rozpatrzenie naszej prośby.
Mieszkańcy ulicy Wzroszej



Oggetti Zenite alla Wrasawa



Oldle Kowale ulica Wrasowa